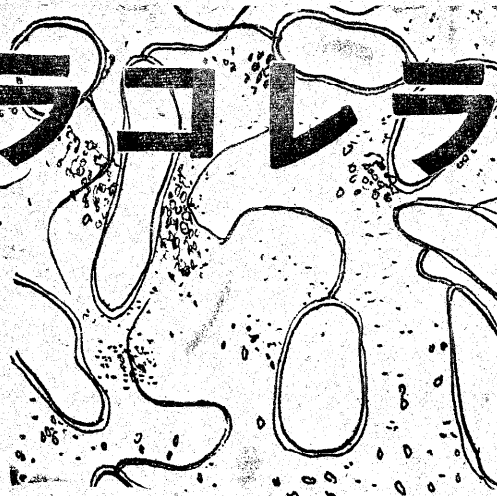


暴れ狂ったパラコレラ



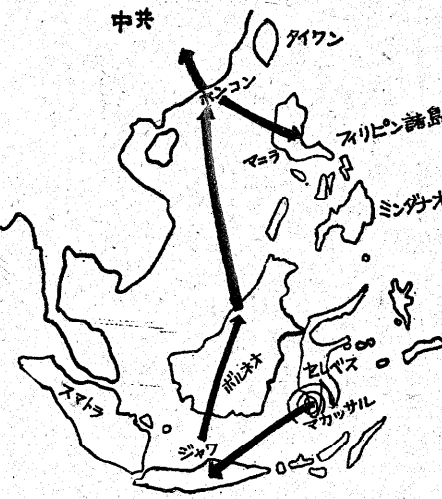
緊急対策

厚生省は昨年のホチオの大流行を踏まえ、緊急対策を講じた。パラコレラは、急性腸炎に似ているが、嘔吐と下痢が特徴で、脱水症状を伴う。予防には、水とリンゲル液の服用が効果的である。

加熱乾燥、酸に弱い

コレラワクチン

コレラ菌は、加熱乾燥、酸に弱い。ワクチン接種は、予防に有効である。また、水とリンゲル液の服用も効果的である。



コレラ菌は、加熱乾燥、酸に弱い。ワクチン接種は、予防に有効である。また、水とリンゲル液の服用も効果的である。

地平線

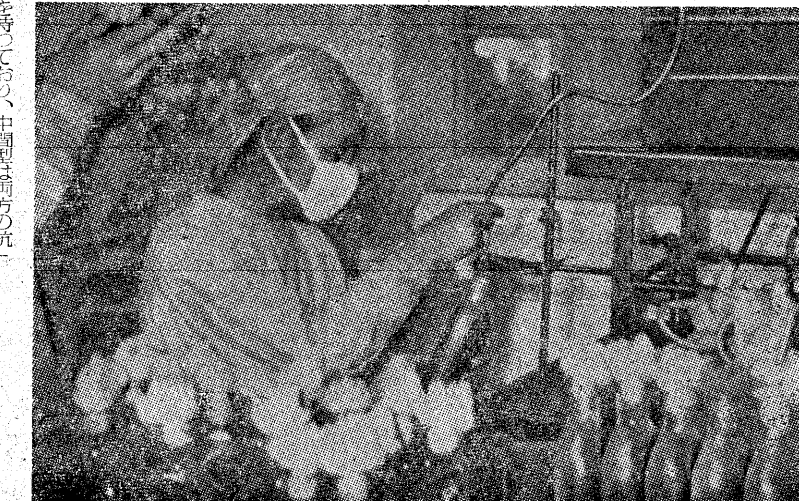


生物の進化は、環境の変化に応じて進んでいく。現代の生物は、過去の生物から進化した結果である。

ダーウィンによる骨組

カールによる肉付け

ダーウィンの進化論は、骨組の進化を説明する。カールの肉付け説は、骨の成長と肉の付着を説明する。



ルビンの地盤地質調査の様子

ルビンの地盤地質調査は、地質学と地盤工学の重要な分野である。調査結果は、建設工事の安全性に大きく影響する。

製造法

ワクチン

コレラワクチンの製造法は、細菌を培養し、殺菌・乾燥させることで行われる。効果的なワクチンの開発は、予防に大きく貢献する。

流行史

コレラは、古くから知られた伝染病である。その流行史は、人類の移動と貿易の発展と密接に関連している。

都化連

ゼミ、講座、合宿など多彩

都立化学会連合会は、ゼミナール、講座、合宿など多彩な活動を行っている。学生たちの学びの場を豊かにしている。

永びく

学生会館

学生会館は、学生たちの憩いの場であり、交流の場である。永びくとして、学生生活を支えている。

次期部長

- 学術部: 部長 山本 健一、副部長 田中 秀樹
- 文化部: 部長 佐藤 隆夫、副部長 鈴木 浩二
- 体育部: 部長 高橋 誠、副部長 渡辺 健

わらべ人形

わらべ人形は、日本の伝統的な遊びである。その歴史と文化は、現代でも大切にされている。

投書

黒菱山寮主管

投書は、読者の声や意見を伝える重要な手段である。黒菱山寮の改善案が紹介されている。

新聞会新役員

- 会長: 西川 裕
- 副会長: 古市 洋子
- 編集長: 飯坂 美江
- 発行所: 池田 紀子

水晶脳

水晶脳は、最新の脳科学研究の成果である。その応用は、医療や福祉に大きく貢献する。

エステー化学工業株式会社

ポニー消火器、農業用・炊事用手袋

昭和三十四年東京都知事賞受賞・昭和三十七年東京通産局長賞受賞

本社: 東京都新宿区下落合1丁目68番地 電話(03)4390-0186代-9番